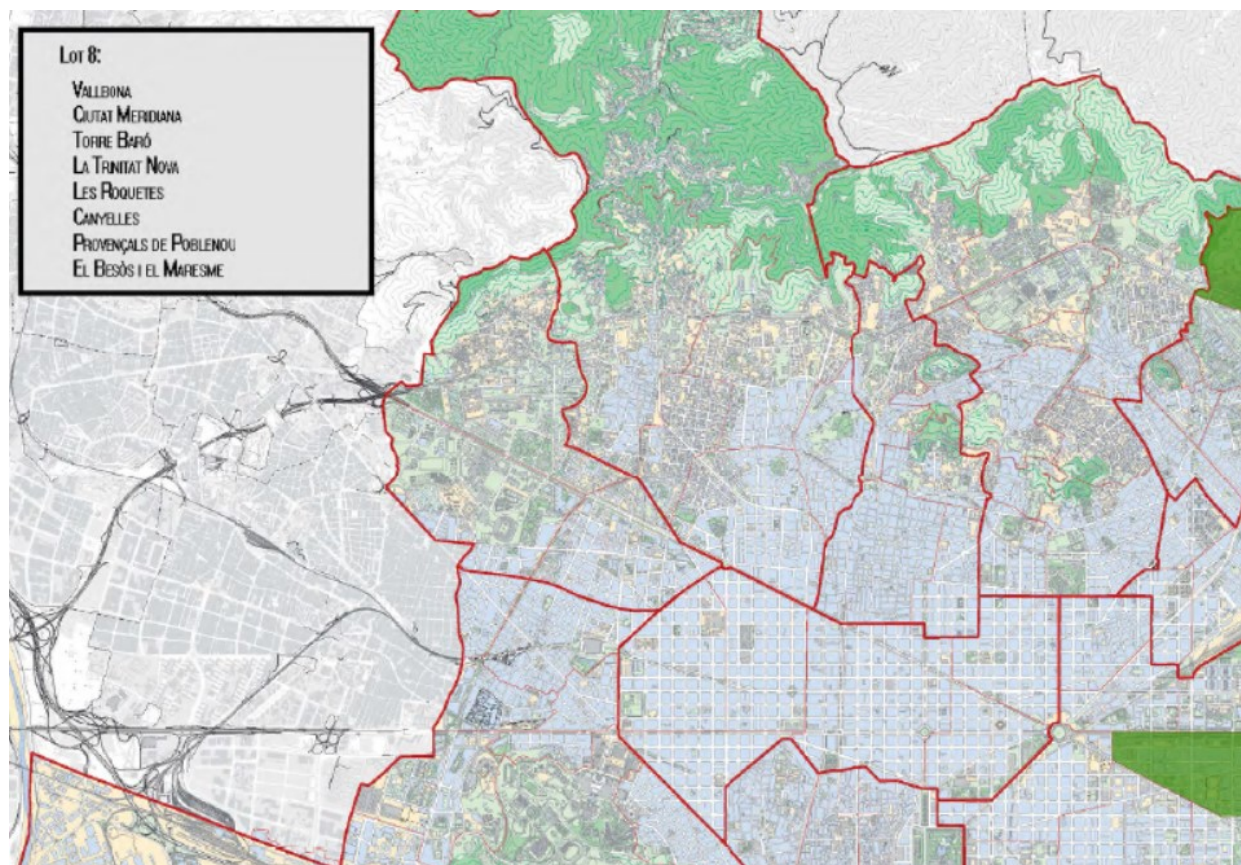


CONTRACTE D'OBRES RELATIVES A L'AMPLIACIÓ DE L'ESPAI PÚBLIC PER DESTINAR-HO A LA REOBTURA DE LES TERRASSES, AMB OCASIÓ DE LA FLEXIBILITZACIÓ DE LES RESTRICCIONS ESTABLERTES AMB LA DECLARACIÓ DE L'ESTAT D'ALARMA

(Lot 8: Vallbona, Ciutat Meridiana, Torre Baró, La Trinitat Nova, Les Roquetes, Canyelles, Provençals de Poblenou, El Besòs)

El present contracte té per objecte l'execució de l'ampliació de les terrasses de locals hostalers a causa de les mesures protocol·làries per COVID-19. Realitzant, d'aquesta manera, una ampliació temporal en la via pública de les terrasses de locals a certes zones dels Districtes de Nou Barris i Sant Martí mitjançant la col·locació de barreres de formigó i/o abalisament per protegir els espais ampliat, a més d'instal·lar la senyalització pertinent per a minorar la velocitat, tal com coixins berlinesos, senyalització horitzontal i vertical, durant els anys 2020 i 2021.



Dades Generals:

Propietat:	✓ Ajuntament de Barcelona (Barcelona d'Infraestructures Municipals)
Àmbit geogràfic:	✓ Vallbona, Ciutat Meridiana, Torre Baró, La Trinitat Nova, Les Roquetes, Canyelles, Provençals de Poblenou, El Besòs i el Maresme
Pressupost:	✓ 429.075 €
Data d'inici:	✓ Juliol 2020
Termini:	✓ Desembre 2021

CONTRACTE D'OBRES RELATIVES A L'AMPLIACIÓ DE L'ESPAI PÚBLIC PER DESTINAR-HO A LA REOBERTURA DE LES TERRASSES, AMB OCASIÓ DE LA FLEXIBILITZACIÓ DE LES RESTRICCIONS ESTABLERTES AMB LA DECLARACIÓ DE L'ESTAT D'ALARMA
(Lot 8: Vallbona, Ciutat Meridiana, Torre Baró, La Trinitat Nova, Les Roquetes, Canyelles, Provençals de Poblenou, El Besòs)

Col·locació de pilones



Col·locació de New Jerseys



Col·locació de senyalització (horitzontal i vertical)



Col·locació de coixins berlinesos



CONTRACTE D'OBRES RELATIVES A L'AMPLIACIÓ DE L'ESPAI PÚBLIC PER DESTINAR-HO A LA REOBERTURA DE LES TERRASSES, AMB OCASIÓ DE LA FLEXIBILITZACIÓ DE LES RESTRICCIONS ESTABLERTES AMB LA DECLARACIÓ DE L'ESTAT D'ALARMA

(Lot 8: Vallbona, Ciutat Meridiana, Torre Baró, La Trinitat Nova, Les Roquetes, Canyelles, Provençals de Poblenou, El Besòs)

Pintat de línies de terrasses



Eliminació de pintures prèvies



Dades Tècniques:

Pilones:	148 Unitats
New Jerseys:	250 Unitats
Senyalització horitzontals:	13 Unitats
Senyalització vertical (Pals):	39 Unitats
Senyalització vertical (Senyals):	36 Unitats
Coixins berlinesos:	13 Unitats
Línies de terrassa pintades:	280 m